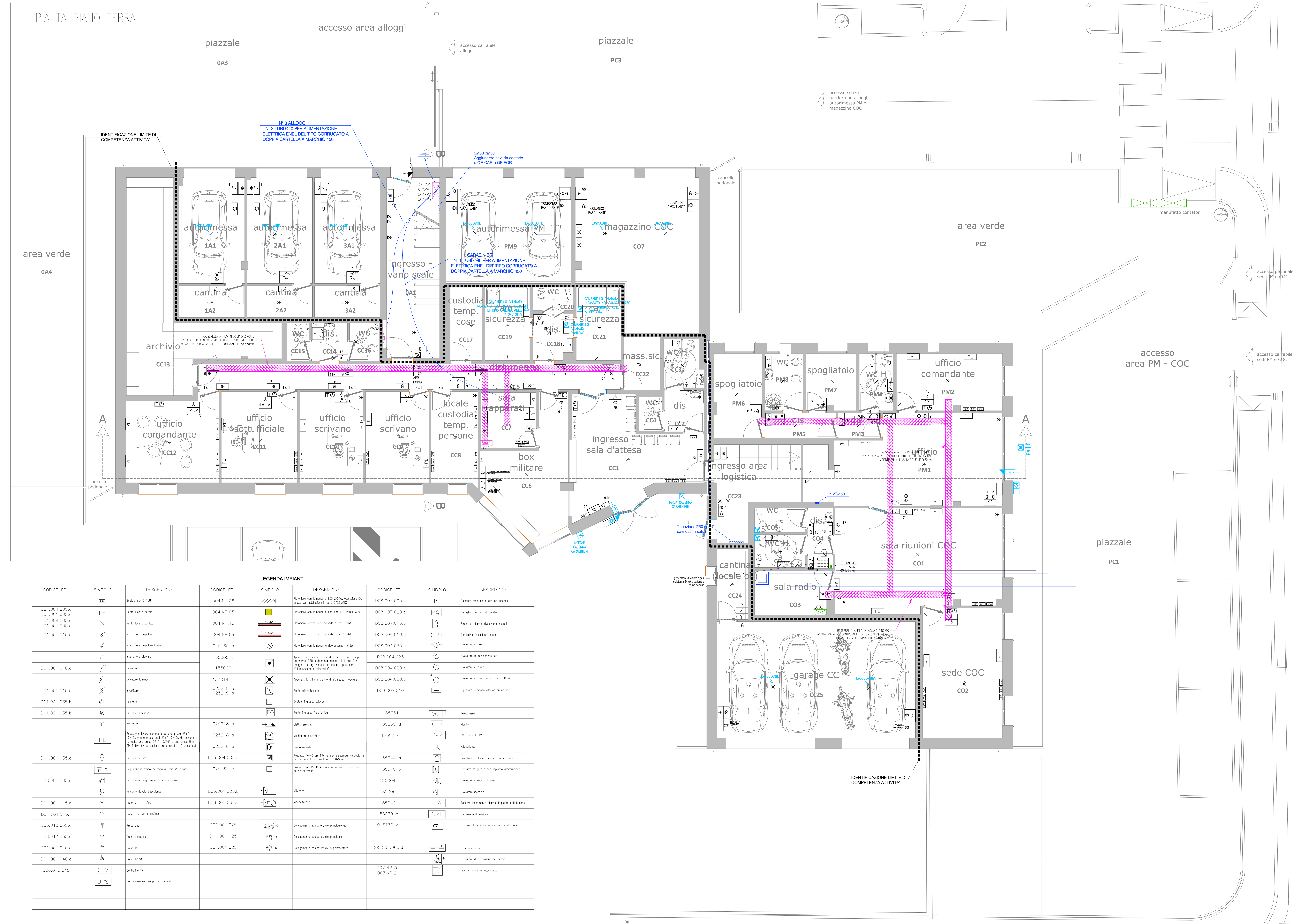


PIANTA PIANO TERRA



LEGENDA IMPIANTI								
CODICE EPU	SIMBOLO	DESCRIZIONE	CODICE EPU	SIMBOLO	DESCRIZIONE	CODICE EPU	SIMBOLO	DESCRIZIONE
		Scala per 3 luci	D04.NP.06		Plafondiera con lampade a LED 3x18W, versione G4, adatta per installazione in jumo 2/22 3X3	D08.007.005.a		Pulsante manuale di allarme incendio
D01.004.005.a D01.001.005.a		Punto luce a parete	D04.NP.05		Plafondiera con lampade a led tipo LED PANEL 30W	D08.007.020.e		Pannello allarme antincendio
D01.004.005.a D01.001.005.a		Punto luce a soffitto	D04.NP.10		Plafondiera strapa con lampade a led 3x30W	D08.007.015.d		Sirena di allarme rivelazione incendi
D01.001.010.a		Interruttore allarme	D04.NP.09		Plafondiera strapa con lampade a led 3x30W	D08.004.010.a		Centralina rivelazione incendi
		Interruttore allarme luminoso	045165 a		Plafondiera con lampade a fluorescenza 1x18W	D08.004.035.a		Rivelatore di gas
		Interruttore allarme	155005 c		Apparecchio d'antirullo di sicurezza con griglia (adattatore PDS, autorullo minimo di 1 cm, per maggior sicurezza vedere l'istruzionale apposito d'installazione di sicurezza)	D08.004.025		Rivelatore termomeccanico
D01.001.010.c		Dispositivo	155006		Apparecchio d'antirullo di sicurezza con griglia (adattatore PDS, autorullo minimo di 1 cm, per maggior sicurezza vedere l'istruzionale apposito d'installazione di sicurezza)	D08.004.020.a		Rivelatore di fumo
		Dispositivo luminoso	153014 b		Apparecchio d'antirullo di sicurezza modulare	D08.004.020.a		Rivelatore di fumo entro controsoffitto
D01.001.010.e		Interruttore	025218 a 025219 a		Punto all'installazione	D08.007.010		Ripetitore luminoso allarme antincendio
D01.001.035.b		Pulsante			Scala ingresso telecom			
D01.001.035.b		Pulsante luminoso			Punto ingresso fibre ottico	185051		Telecamera
		Rivelatore	025218 a		Defumicatore	185065 d		Monitor
		Posizione luce composta da una presa 2P+T 10/16A e una presa 2P+T 10/16A da sezione normale, una presa 2P+T 10/16A e una presa 2P+T 10/16A da sezione preferenziale e 5 prese dot.	025218 a 025219 a		Ventilatore estrazione	18507 c		DVR impianto Tvc
D01.001.035.d		Pulsante fronte	005.004.005.a		Comandamentaria			Altoparlante
		Separazione ottico-acustica allarme AC 4x6	025164 c		Piccolo 40x40 cm, interno con dissipatore verticale in acciaio anodato in prefabbricato 20x20 cm	185044 a		Interruttore a chiave impianto antirullo
D08.007.005.a		Pulsante a lunga spinta di emergenza			Piccolo in C10 40x40mm interno, senza fondo con fondo cancellabile	185010 b		Contatto magnetico per impianto antirullo
		Pulsante doppio pulsante	D06.001.025.b		Chiusura	185004 a		Rivelatore a raggi infrarossi
D01.001.015.n		Press 2P+T 10/16A	D06.001.035.d		Videochiusura	185006		Rivelatore incendio
D01.001.015.r		Press luce 2P+T 10/16A				185030 b		Centralina antirullo
D06.013.055.a		Press 40V	D01.001.025		Collegamento equipaggiamento principale gas	015130 a		Concentratore impianto allarme antirullo
D06.013.055.a		Press telefonico	D01.001.025		Collegamento equipaggiamento principale			
D01.001.040.a		Press TV	D01.001.025		Collegamento equipaggiamento supplementare	D05.001.060.d		Collettore di terra
D01.001.040.a		Press 1x 5A				D07.NP.20 D07.NP.21		Conduttore di protezione di energia
D06.010.045		Controllo TV						Inverter impianto fotovoltaico
		Preselezione Gruppo di controllo						

LEGENDA IDENTIFICATIVA APPARECCHIATURE

LA SIMBOLOGIA DI COLORE NERO IDENTIFICA:
Apparecchiatura esistente

LA SIMBOLOGIA DI COLORE BLU IDENTIFICA:
Apparecchiatura non installata, presente solo via cavo
incassata e/o cassetta predisposta



**COMPLETAMENTO POLO SICUREZZA
IN VIA NERUDA - VIA UNGARETTI**
AI SENSI ART. 1 COMMA 2 LETT. A) LEGGE 120/2020

comitatario:
Città di Castel Maggiore
3° Settore LL.PP. e Ambiente
Servizio Lavori Pubblici
Lavori pubblici (Dipartimento Castel Maggiore built)

progettisti in RTP:
mandataria
SQLab
SQLAB S.r.l.
Via Mazzini 8
40128 Bologna BO
051.777001
www.sqlab.it
#comemaster 3370

mandatari:
STUDIO A2 S.r.l.
Via Mattei 88/b - Bologna
TEKS - IIR Shetu
Via Dei Giardini 11 - Bologna

R.L.P.
Geom. Lucia Campana

coordinamento generale:
Ing. Giovanni Stagni

direttore tecnico:
Ing. Andrea Sereni

progettista e D.L.
Ing. Giovanni Stagni

progettista e D.L. impianti elettrici:
Per. Ind. Loris Amaduzzi

progettista e D.L. impianti meccanici:
Ing. IIR Shetu

PROGETTO ESECUTIVO

titolo:
PROGETTO IMPIANTI ELETTRICI
PIANTA piano terra
Stato di fatto - Impianti di illuminazione e FM

scala:
1:50

data:
aprile 2021

file:
104-10 - Stato di fatto impianti elettrici

IE-14